

Le TEADIT® 24 SH est un produit de la société TEADIT®, spécialiste en étanchéité.
 Le TEADIT® 24 SH est un PTFE expansé (ePTFE) de type multidirectionnel. Les ePTFE ont été développés pour minimiser les phénomènes de fluage / relaxation à froid et à chaud associés au PTFE. Ils sont obtenus par un procédé d'expansion à chaud du PTFE avant frittage. Lors de la fabrication de la feuille de TEADIT® 24 SH, l'expansion est réalisée de façon multidirectionnelle, ce qui permet d'améliorer de façon très significative ses caractéristiques mécaniques autant à froid qu'à chaud.
 Sa structure (Voir photo 1) lui confère une grande compressibilité et ainsi une bonne adaptabilité aux surfaces des brides permettant le rattrapage des éventuels défauts. Le TEADIT® 24 SH a été développé pour étancher tous types de brides même celles endommagées (déformées ou corrodées). Il est d'installation simple et rapide. Le joint usagé peut-être enlevé facilement et sans résidu.

COMPOSITION

100 % pur PTFE expansé (ePTFE)

DOMAINES D'APPLICATION

Son inertie chimique presque totale associée à ses excellentes caractéristiques mécaniques font du TEADIT® 24 SH une qualité universelle utilisable sur tous types d'application.

Il convient à toutes les industries : Chimiques, Pétrochimiques, Pharmaceutiques, Alimentaires, etc.

Utilisation possible sur la vapeur.

Restrictions : Métaux alcalins à l'état fondu, Hydrocarbures fluorés, Halogènes à température et pression élevée.

CARACTERISTIQUES TECHNIQUES

Mesures		Normes	Valeurs	Conditions d'essais
Température mini. d'utilisation			- 210°C	
Masse volumique	(g/cm ³)	ASTM D792	0,9	
Compressibilité	(%)	ASTM F36	45	Passise 34,5 MPa
Reprise élastique	(%)	ASTM F36	14	Passise 34,5 MPa
Relaxation	MPa	DIN 52913	15	30 MPa / 150°C / 16h
Niveau d'étanchéité	mbar.l/(s.m)	VDI 2440	2,6.10 ⁻⁷	H _e / 1 bar / 30 MPa

NORMES & AGREMENTS

Généraux	Germanischer Lloyd
Alimentaires	FDA, CE 1935/2004
Biopharmaceutique	USP Class VI
Oxygène	BAM
Emissions fugitives	TA Luft VDI 2440
Marine & Offshore	ABS

DIMENSIONS :

Formats standards (mm)	1500 x 1500 Autres formats sur demande
Epaisseurs standards (mm)	0,5 / 1 / 1,5 / 2 / 3 / 4 / 5 / 6 / 7 / 8 / 9 Autres épaisseurs sur demande

(Tolérances : Epaisseur ± 10 % / Dimensions ± 50 mm)

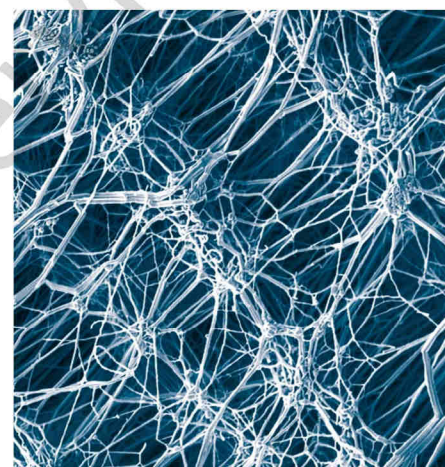


Photo 1 - Grossissement X 500

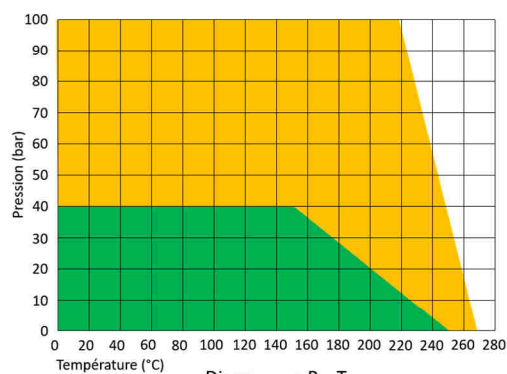


Diagramme P x T

Ce diagramme précise les limites de service en tenant compte de l'influence simultanée de la Pression et de la Température (La compatibilité chimique étant supposée).

- : Compatible - Limites normales de service
- : Compatible sous réserve – Avis technique indispensable

Les caractéristiques indiquées dans cette fiche technique ont pour objectif de vous permettre de sélectionner le joint le mieux adapté à votre application. Elles correspondent au niveau actuel de nos connaissances, ne peuvent en aucun cas engager notre responsabilité et peuvent être modifiées sans préavis. La qualité d'une étanchéité dépend du matériau et du type de joint sélectionné, mais aussi du montage et de l'état de l'installation (états des boulons et des faces de brides).