

Le TEADIT® TF-1570 est un produit de la société TEADIT®, spécialiste en étanchéité. Le TEADIT® TF-1570 est un PTFE modifié restructuré (rPTFE) chargé Billes de verre creuses obtenue par un procédé unique de fabrication permettant d'obtenir un niveau élevé de fibrillation (Voir photo 1). Cette restructuration fibrillaire permet d'améliorer, de façon très significative ses caractéristiques mécaniques. Les phénomènes de fluage et relaxation à froid et à chaud en sont fortement diminués (pertes de serrages limitée en comparaison aux PTFE fabriqués conventionnellement par moulage ou moulage/déroutage). La structure et le type de charges (Billes de verre creuses) ont été sélectionnée pour apporter une haute compressibilité et ainsi une très grande adaptabilité aux surfaces des brides permettant de rattraper les éventuels défauts. Le TEADIT® TF-1570 a été développé pour étancher les brides fragiles soumises à de faibles serrages (verre, céramique, émail, plastique) et également les brides endommagées (déformées ou corrodées).

COMPOSITION

PTFE modifié restructuré (rPTFE) chargé Billes de verre creuses

DOMAINES D'APPLICATION

Conçu pour les applications avec brides fragiles à faibles serrage, Il convient à toutes les industries : Chimiques, Pétrochimiques, Pharmaceutiques, Alimentaires, etc.

Utilisation possible sur la vapeur.

Restrictions : Métaux alcalins à l'état fondu, Hydrocarbures fluorés, Halogènes à température et pression élevée, Acide fluorhydrique (HF)

CARACTERISTIQUES TECHNIQUES

Mesures		Norme	Valeur	Conditions d'essais
Température mini. d'utilisation			- 210°C	
Masse volumique	(g/cm ³)	ASTM D792	1,7	
Compressibilité	(%)	ASTM F36	35	Passise 34,5 MPa
Reprise élastique	(%)	ASTM F36	30	Passise 34,5 MPa
Fluage	(%)	ASTM F38	40	
Relaxation	MPa	DIN 52913	12	30 MPa / 150°C / 16h
Perméabilité au gaz	mg/(s.m)	DIN 3535	< 0,015	N ₂ / 40 bar / 32 MPa

NORMES & AGREMENTS

Généraux	Germanischer Lloyd
Alimentaires	FDA, CE 1935/2004
Oxygène	BAM
Emissions fugitives	TA Luft VDI 2440
Marine & Offshore	ABS

DIMENSIONS :

Formats standards (mm)	1500 x 1500 (1200 x 1200 Ep. 1 mm) Autres formats sur demande
Epaisseurs standards (mm)	1 / 1,5 / 2 / 3 / 4,8 / 6,4 Autres épaisseurs sur demande

(Tolérances : Epaisseur ± 10 % / Dimensions ± 50 mm)

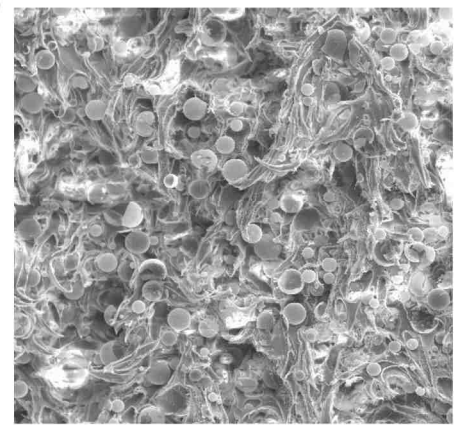


Photo 1 - Grossissement X 100

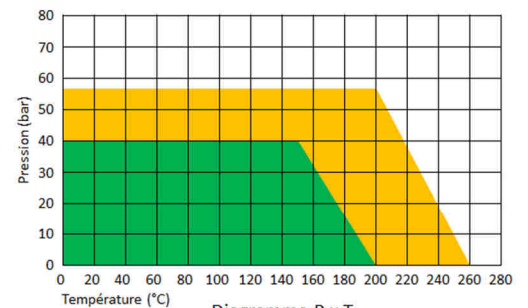


Diagramme P x T

Ce diagramme précise les limites de service en tenant compte de l'influence simultanée de la Pression et de la Température (La compatibilité chimique étant supposée).

- : Compatible - Limites normales de service
- : Compatible sous réserve - Avis technique indispensable

Les caractéristiques indiquées dans cette fiche technique ont pour objectif de vous permettre de sélectionner le joint le mieux adapté à votre application. Elles correspondent au niveau actuel de nos connaissances, ne peuvent en aucun cas engager notre responsabilité et peuvent être modifiées sans préavis. La qualité d'une étanchéité dépend du matériau et du type de joint sélectionné, mais aussi du montage et de l'état de l'installation (états des boulons et des faces de brides).