

Le TEADIT® TF-1590 est un produit de la société TEADIT®, spécialiste en étanchéité. Le TEADIT® TF-1590 est un PTFE modifié restructuré (rPTFE) chargés Silicates obtenue par un procédé unique de fabrication permettant d'obtenir un niveau élevé de fibrillation (Voir photo 1). Cette restructuration fibrillaire permet d'améliorer, de façon très significative les caractéristiques mécaniques du PTFE, en comparaison aux méthodes de mise en œuvre conventionnelle (moulage ou moulage/déroulage). Tout particulièrement les phénomènes de fluage et relaxation à froid et à chaud sont fortement diminués limitant ainsi les pertes de serrages constatés sur les autres types de PTFE.

## COMPOSITION

PTFE modifié restructuré (rPTFE) chargé Silicates

## DOMAINES D'APPLICATION

Son inertie chimique presque totale associée à ses excellentes caractéristiques mécaniques font du TEADIT® TF-1590 une qualité polyvalente à usage universel. Il convient à toutes les industries : Chimiques, Pétrochimiques, Pharmaceutiques, Alimentaires, etc.

**Utilisation possible sur la vapeur.**

**Restrictions :** Métaux alcalins à l'état fondu, Hydrocarbures fluorés, Halogènes à température et pression élevée, Acide fluorhydrique (HF)

## CARACTERISTIQUES TECHNIQUES

Mesures	Normes	Valeurs	Conditions d'essais
Température mini. d'utilisation		- 210°C	
Masse volumique (g/cm <sup>3</sup> )	ASTM D792	2,1	
Compressibilité (%)	ASTM F36	10	Passise 34,5 MPa
Reprise élastique (%)	ASTM F36	40	Passise 34,5 MPa
Fluage (%)	ASTM F38	18	
Relaxation (MPa)	DIN 52913	13	30 MPa / 150°C / 16h
Perméabilité au gaz (mg/(s.m))	DIN 3535	< 0,015	N <sub>2</sub> / 40 bar / 32 MPa

## NORMES & AGREMENTS

Généraux	Germanischer Lloyd
Eau potable	KTW
Alimentaires	FDA, CE 1935/2004
Oxygène	Air Liquide, BAM
Emissions fugitives	DIN-DVGW 3535-6, TA Luft VDI 2440
Marine & Offshore	ABS
Chlore	The Chlorine Insitute (Pamphlet 95)

## DIMENSIONS :

Formats standards (mm)	1500 x 1500 (1200 x 1200 Ep. 1 mm) Autres formats sur demande
Epaisseurs standards (mm)	1 / 1,5 / 2 / 3 Autres épaisseurs sur demande

(Tolérances : Epaisseur ± 10 % / Dimensions ± 50 mm)

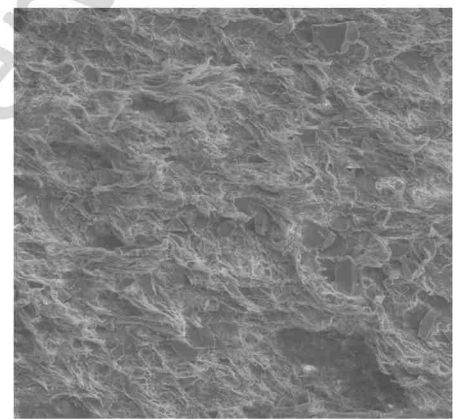
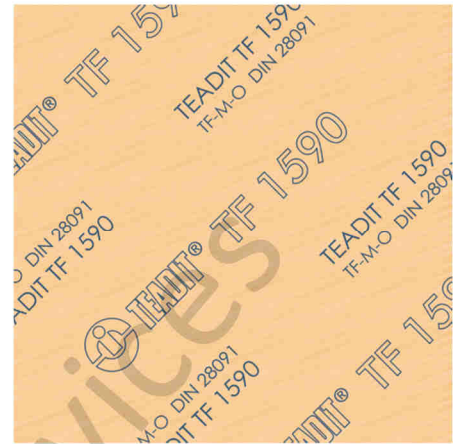
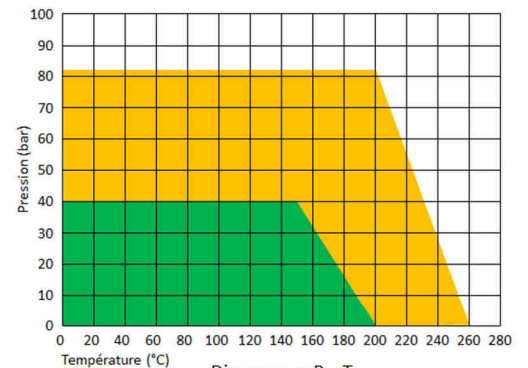


Photo 1 - Grossissement X 100



Les caractéristiques indiquées dans cette fiche technique ont pour objectif de vous permettre de sélectionner le joint le mieux adapté à votre application. Elles correspondent au niveau actuel de nos connaissances, ne peuvent en aucun cas engager notre responsabilité et peuvent être modifiées sans préavis. La qualité d'une étanchéité dépend du matériau et du type de joint sélectionné, mais aussi du montage et de l'état de l'installation (états des boulons et des faces de brides).