

Le ruban TEADIT® 24 BB est un produit de la société TEADIT®, spécialiste en étanchéité. Le ruban TEADIT® 24 BB est obtenu par un procédé d'expansion à chaud du PTFE avant frittage. L'expansion est réalisée dans une seule direction donnant ainsi une structure monodirectionnelle.

Ces joints, prêt à l'emploi, avec une face adhésive, sont destinés à l'étanchéité des brides de toutes dimensions ou aux montages pour lesquels l'utilisation d'un joint découpé n'est pas envisageable (ex : pièce centrale non démontable).

Il s'agit aussi d'une solution, de mise en place facile et rapide, de dépannage pour un bon nombre d'applications (dans les limites d'utilisation du produit).

Cette version large de ruban est destinée aux applications nécessitant que toute la face des brides soit recouverte, afin d'éviter les corrosions cavernueuses ou la rétention d'impuretés dans la zone morte en contact du joint.



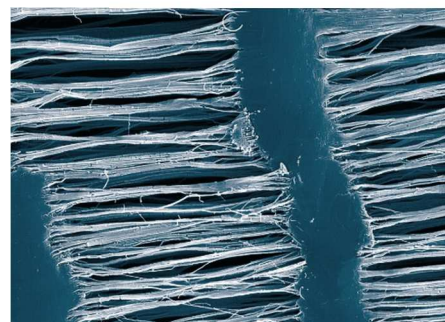
COMPOSITION

100 % PTFE expansé à structure monodirectionnelle.

DOMAINES D'APPLICATION

Son inertie chimique presque totale associée à sa mise en œuvre aisée et sa polyvalence d'utilisation, font de ce ruban un joint convenant à toutes les industries et tout particulièrement aux applications et process chimiques, pharmaceutiques et alimentaires.

Ils convient à l'étanchéité des montages à brides, des pompes, des compresseurs, des conduits d'air, des échangeurs, etc.



CARACTERISTIQUES TECHNIQUES

Mesures	Valeurs
Masse volumique (ASTM D792)	0,75 g/cm ³
Plage de température d'utilisation*	- 60°C à + 230°C
Plage de pression*	Vide à 40 bar

* : Les valeurs de pressions et températures données sont non associées.

NORMES & AGREMENTS

Eau potable	WRAS
Alimentaires	FDA, CE 1935/2004

DIMENSIONS (Standard) :

Sections	Longueurs de bobine				Sections	Longueurs de bobine	
	10 ml	15 ml	25 ml	30 ml		10 ml	15 ml
25 x 0,5	X	X	X	X	200 x 1,5	X	X
50 x 0,5	X	X	X	X	25 x 2,0	X	
100 x 0,5	X	X	X	X	50 x 2,0	X	
200 x 0,5	X	X	X	X	100 x 2,0	X	
25 x 1,0	X	X	X		200 x 2,0	X	
50 x 1,0	X	X	X		25 x 3,0	X	
100 x 1,0	X	X	X		50 x 3,0	X	
200 x 1,0	X	X	X		100 x 3,0	X	
25 x 1,5	X	X			200 x 3,0	X	



Les caractéristiques indiquées dans cette fiche technique ont pour objectif de vous permettre de sélectionner le joint le mieux adapté à votre application. Elles correspondent au niveau actuel de nos connaissances, ne peuvent en aucun cas engager notre responsabilité et peuvent être modifiées sans préavis. La qualité d'une étanchéité dépend du matériau et du type de joint sélectionnée, mais aussi du montage et de l'état de l'installation.