

Le ruban TEADIT® 25 BI est un produit de la société TEADIT®, spécialiste en étanchéité. Le TEADIT® 25 BI est la version en ruban prêt à l'emploi, de la feuille TEADIT 24 SH. Il est obtenu par un procédé d'expansion à chaud du PTFE avant frittage. Cette expansion est réalisée de façon multidirectionnelle, ce qui permet d'améliorer de façon très significative ses caractéristiques mécaniques autant à froid qu'à chaud. Sa structure (Voir photo 1) lui confère une grande compressibilité et ainsi une bonne adaptabilité aux surfaces des brides permettant le rattrapage des éventuels défauts. Il a été développé pour étancher tous types de brides même celles endommagées (déformées ou corrodées). Ces joints, prêts à l'emploi, avec une face adhésive, sont de mise en place facile et rapide. Ils sont destinés à l'étanchéité des brides de toutes dimensions ou aux montages pour lesquels l'utilisation d'un joint découpé n'est pas envisageable (ex : pièce centrale non démontable). Le joint TEADIT® 25 BI permet de répondre aux applications les plus sévères où un ruban monodirectionnel classique ne convient plus.



## COMPOSITION

100 % PTFE expansé à structure multidirectionnelle.

## DOMAINES D'APPLICATION

Son inertie chimique presque totale associée à sa mise en œuvre aisée et ses caractéristiques techniques, font de ce ruban un joint d'usage universel convenant à toutes les industries et tout particulièrement aux applications et process chimiques, pharmaceutiques et alimentaires.

Ils conviennent à l'étanchéité des appareils et montages à brides métalliques, revêtues, émaillées, verre, etc.

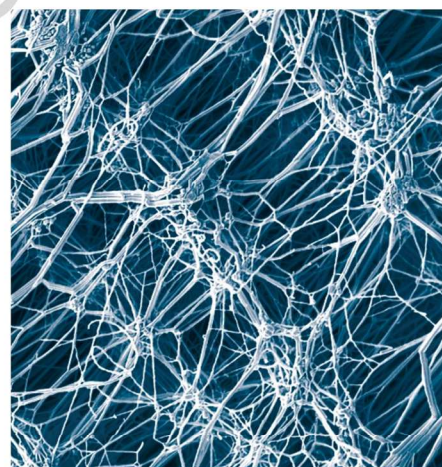


Photo 1 : Grossissement X 500

## CARACTERISTIQUES TECHNIQUES

Mesures	Valeurs
Plage de température d'utilisation*	- 268°C à + 260°C
Température maxi. en pointe*	+ 315°C
Plage de pression*	Vide à 200 bar
Compressibilité - ASTM F36 - Passise 34,5 MPa (%)	70
Reprise élastique - ASTM F36 - Passise 34,5 MPa (%)	10

\* : Les valeurs de pressions et températures données sont non associées.

## NORMES & AGREMENTS

Eau potable	WRAS
Alimentaires	FDA, CE 1935/2004
Emissions fugitives	TA Luft VDI 2440

## DIMENSIONS (Standard) :

Epaisseur	10	15	20	25	30	35	40	45	50	55	65
2,0	X	X	X	X							
3,0	X	X	X	X	X	X	X				
6,0	X	X	X	X	X	X	X	X	X	X	X
9,0							X	X	X	X	X

**Longueur** Disponible en bobine de 5, 10 ou 20 ML



Les caractéristiques indiquées dans cette fiche technique ont pour objectif de vous permettre de sélectionner le joint le mieux adapté à votre application. Elles correspondent au niveau actuel de nos connaissances, ne peuvent en aucun cas engager notre responsabilité et peuvent être modifiées sans préavis. La qualité d'une étanchéité dépend du matériau et du type de joint sélectionnée, mais aussi du montage et de l'état de l'installation.