

Le TEADIT® 28 LS-LE est un produit de la société TEADIT®, spécialiste en étanchéité. Le TEADIT® 28 LS-LE est un joint de brides polyvalent, 100% PTFE expansé, sans pelliculage fragile, élaboré à partir d'une technologie originale de densification créant un barrage de diffusion efficace. Ce joint "Basse pression d'assise" (Low Emission), permet par sa composition, de répondre à quasiment tous les fluides, et d'obtenir, grâce à son barrage de diffusion, une étanchéité extraordinairement élevée avec très peu de serrage. Il convient à tous les types de brides de tuyauterie qu'elles soient métalliques, plastiques, composites, revêtu, émaillées, etc.

Des essais réalisés en laboratoires ont permis de démontrer sa supériorité par rapport au produit référent du marché (voir résultat ci-contre).

Le TEADIT 28LS-LE permet de répondre aux nouvelles exigences :

- Réglementations environnementales - Faible émissions fugitives (EN 1591, Ta-Luft)
- Alimentaires et Pharmaceutiques (CE 1935/2004, FDA, USP Class VI)

## COMPOSITION

100 % pur PTFE expansé (ePTFE) multidirectionnel avec barrage de diffusion

## DOMAINES D'APPLICATION

Son inertie chimique associée à son barrage de diffusion font du TEADIT® 28 LS-LS un joint de brides polyvalent utilisable sur tous types d'application.

Il convient à toutes les industries : Chimiques, Pétrochimiques, Pharmaceutiques, Alimentaires, etc.

**Utilisation possible sur la vapeur.**

**Restrictions :** Métaux alcalins à l'état fondu, Hydrocarbures fluorés, Halogènes à température et pression élevée.

## CARACTERISTIQUES TECHNIQUES

Mesures	Normes	Valeurs	Conditions d'essais
Température mini. d'utilisation*		- 268°C	
Température maxi. d'utilisation*		+ 260°C	
Pressions de service*		du vide à 200 bar	
Compressibilité (%)	ASTM F36	> 45	Passise 34,5 MPa
Reprise élastique (%)	ASTM F36	> 10	Passise 34,5 MPa
Relaxation	MPa DIN 52913	> 15	30 MPa / 150°C / 16h
Niveau d'étanchéité	mbar.l/(s.m) VDI 2440	8.10 <sup>-7</sup>	He / 1 bar / 30 MPa

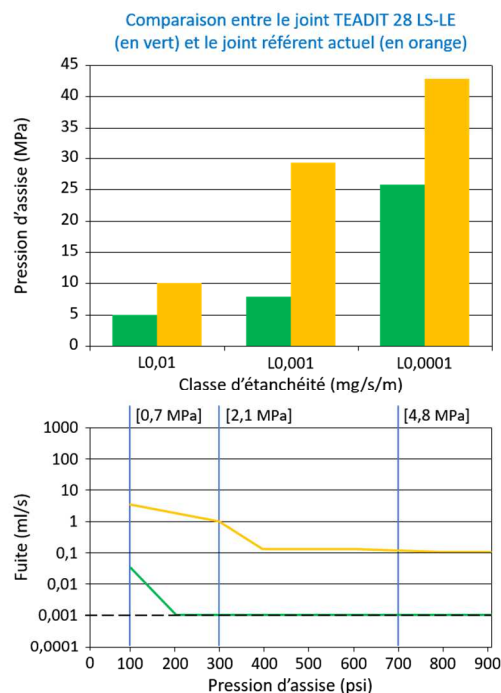
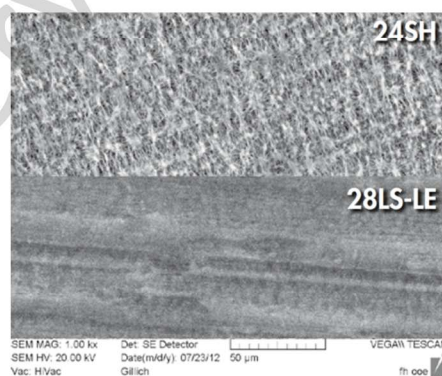
\* : Températures et pressions non associées

## NORMES & AGREMENTS

Alimentaires	FDA, CE 1935/2004
Biopharmaceutique	USP Class VI
Emissions fugitives	TA Luft VDI 2440

## DIMENSIONS :

Epaisseurs standards (mm) :	1,5 / 3 / 6
Dimensions standards (mm) :	EN 1514-1 IBC PN10, 16 & 40 du DN10 au DN600 EN 12560-1 IBC Class 150 & 300 du DN15 au DN600 EN 12560-1 FF Class 150 du DN15 au DN600



Les caractéristiques indiquées dans cette fiche technique ont pour objectif de vous permettre de sélectionner le joint le mieux adapté à votre application. Elles correspondent au niveau actuel de nos connaissances, ne peuvent en aucun cas engager notre responsabilité et peuvent être modifiées sans préavis. La qualité d'une étanchéité dépend du matériau et du type de joint sélectionné, mais aussi du montage et de l'état de l'installation (états des boulons et des faces de brides).