



Le ruban TEADIT® 24 B est un produit de la société TEADIT®, spécialiste en étanchéité. Le ruban TEADIT® 24 B est obtenu par un procédé d'expansion à chaud du PTFE avant frittage. L'expansion est réalisée dans une seule direction donnant ainsi une structure monodirectionnelle.

Ces joints, prêt à l'emploi, avec une face adhésive, sont destinés à l'étanchéité des brides de toutes dimensions ou aux montages pour lesquels l'utilisation d'un joint découpé n'est pas envisageable (ex : pièce centrale non démontable).

Il s'agit aussi d'une solution, de mise en place facile et rapide, de dépannage pour un bon nombre d'applications (dans les limites d'utilisation du produit).

La structure très compressible de ce joint, permet de compenser les défauts de planéité et d'étancher des brides mêmes endommagées.



## COMPOSITION

100 % PTFE expansé à structure monodirectionnelle.

## DOMAINES D'APPLICATION

Son inertie chimique presque totale associée à sa mise en œuvre aisée et sa polyvalence d'utilisation, font de ce ruban un joint d'usage général convenant à toutes les industries et tout particulièrement aux applications et process chimiques, pharmaceutiques et alimentaires.

Ils convient à l'étanchéité des montages à brides, des pompes, des compresseurs, des trous d'œil, trous de poing et trous d'homme, des conduits d'air, des échangeurs, etc.

## CARACTERISTIQUES TECHNIQUES

Mesures	Valeurs
Masse volumique (ASTM D792)	0,65 g/cm <sup>3</sup>
Plage de température d'utilisation*	- 60°C à + 230°C
Plage de pression*	Vide à 40 bar

\* : Les valeurs de pressions et températures données sont non associées.

## NORMES & AGREMENTS

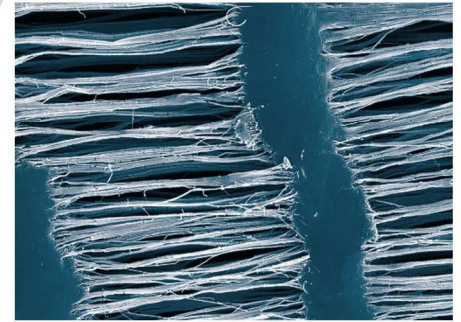
Eau potable	WRAS
Alimentaires	FDA, CE 1935/2004
Oxygène	BAM
Emissions fugitives	TA Luft VDI 2440

## DIMENSIONS (Standard) :

Sections	Longueurs de bobine		
	5 ml	10 ml	25 ml
3 x 1,5	X	X	X
5 x 2,0	X	X	X
7 x 2,5	X	X	X
10 x 3	X	X	X
12 x 4	X	X	X
14 x 5	X	X	X
17 x 6	X	X	X

Sections	Longueurs de bobine		
	5 ml	10 ml	25 ml
17 x 6	X	X	X
20 x 7	X	X	X
22 x 5	X	X	X
25 x 5	X	X	X
28 x 5	X	X	X
40 x 5	X	X	-

**X** : Sections standards



Les caractéristiques indiquées dans cette fiche technique ont pour objectif de vous permettre de sélectionner le joint le mieux adapté à votre application. Elles correspondent au niveau actuel de nos connaissances, ne peuvent en aucun cas engager notre responsabilité et peuvent être modifiées sans préavis. La qualité d'une étanchéité dépend du matériau et du type de joint sélectionnée, mais aussi du montage et de l'état de l'installation.