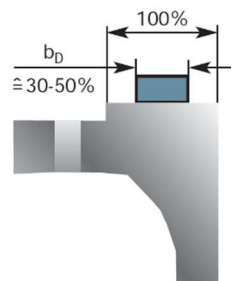


## Instruction de Montage du Ruban TEADIT® 25 BI

Le ruban TEADIT® 25 BI est un joint auto-adhésif. Il peut être installé sur tous types de brides accessibles quelles que soient leur dimension, leur forme ou leur position. Voici les instructions à suivre pour procéder à son installation :

### SELECTION DE LA SECTION



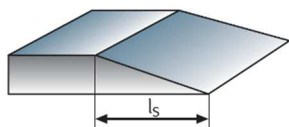
Ep.	10	15	20	25	30	35	40	45	50	55	65
2,0	X	X	X	X							
3,0	X	X	X	X	X	X	X				
6,0	X	X	X	X	X	X	X	X	X	X	X
9,0							X	X	X	X	X

**Longueur** Ep 2 ,3,6 : Disponible en bobine de 5, 10 ou 20 ML  
 Ep 9 : Disponible en bobine de 5, 10 ou 15 ML



### INSTALLATION

Pour permettre une adhérence maximale, nettoyer soigneusement les surfaces à étancher pour enlever tous dépôts d'huile, de graphite ou tout autre résidu. Dérouler environ 50 cm de joint et couper l'extrémité avec un couteau bien aiguisé sur une surface dure en utilisant la technique de coupe en biseau.



Ep.	2	3	6	9
ls	10-20	15-25	25-35	30-40

Retirer le film de protection de l'adhésif au fur et à mesure du déroulement du joint pour éviter le dépôt de poussière sur l'adhésif au cours de l'installation. Positionner l'extrémité en biseau en face d'un trou de boulon et mettre le joint en place sur la surface à étancher

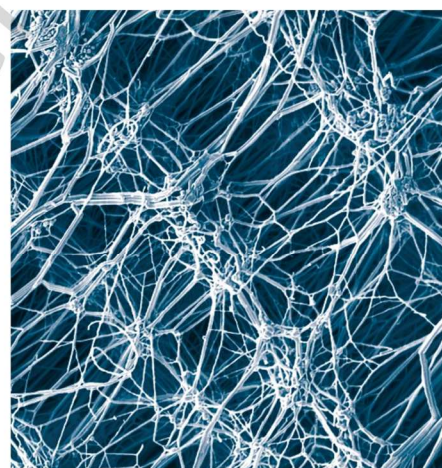
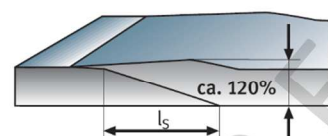
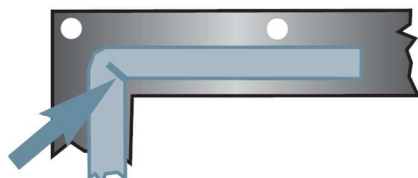
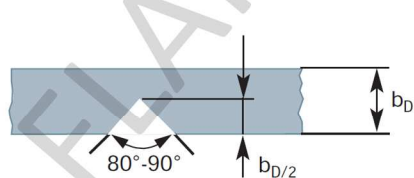


Photo 1 : Grossissement X 500



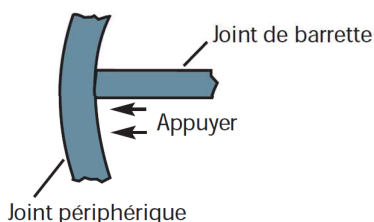
Une fois le joint en place, superposer l'extrémité sur le biseau et couper tout excédent de matière de façon à obtenir une épaisseur totale égale à environ 120 % de l'épaisseur initiale du joint

### BRIDES NON CIRCULAIRES



Les caractéristiques indiquées dans cette fiche technique ont pour objectif de vous permettre de sélectionner le joint le mieux adapté à votre application. Elles correspondent au niveau actuel de nos connaissances, ne peuvent en aucun cas engager notre responsabilité et peuvent être modifiées sans préavis. La qualité d'une étanchéité dépend du matériau et du type de joint sélectionnée, mais aussi du montage et de l'état de l'installation.

### ECHANGEUR THERMIQUE – JOINTS A BARETTE(S) :



FLAP Etanchéité & Services - 270 Allée des Lilas - 01150 Saint-Vulbas

☎ 04 28 41 00 34 - ✉ [contact@flapes.fr](mailto:contact@flapes.fr) - 🌐 [www.flapes.fr](http://www.flapes.fr)